

INFORMATIONS

Organisation : La section romande de l'ASTRM

Date : 30 août 2022

Lieu : Centre hospitalier universitaire vaudois (CHUV)
Contact : 079/556.25.65

Public : TRM au bénéfice d'un diplôme suisse ou formation jugée équivalente.

Inscription : via le formulaire d'inscription en ligne à l'adresse :
<http://astrm.cogito-sport.ch/WebRegistration/LessonSelection>

Délai d'inscription : 16 août 2022

Délai d'annulation : l'ASTRM se réserve le droit d'annuler le cours jusqu'au mardi 23 août 2022.

Confirmation d'inscription : envoyée au plus tard 15 jours avant le début du cours

Finance d'inscription :

- membres ASTRM : 100.-
- non membres ASTRM : 150.-

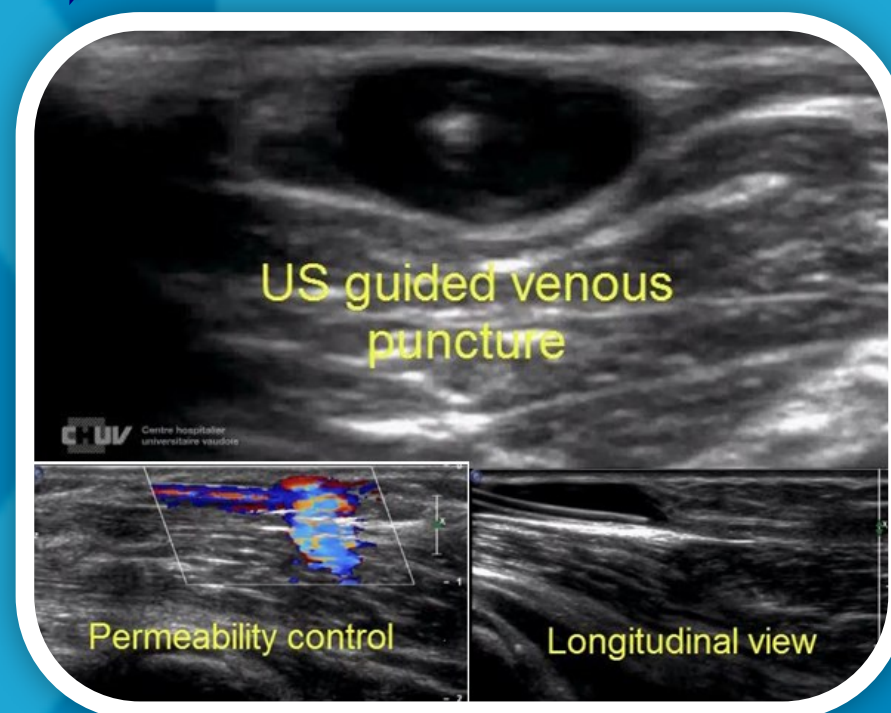
Accréditation ASTRM : en cours, points-log

Renseignements :

Secrétariat section romande de l'ASTRM
formation@trm.ch



Formation continue : Mise en place écho-guidée de voies veineuses périphériques



30
AOÛT
2022

CONTEXTE

Dans le domaine de l'échographie, le mouvement technologique mène vers une miniaturisation de l'appareillage accompagné d'une baisse de prix. Les deux phénomènes rendent maintenant cette technologie largement accessible. Cette démocratisation de l'échographie sous la forme de POCUS (Point Of Care Ultrasound) donne lieu, entre autres, au guidage échographique pour les ponctions veineuses.

Pour les TRM il n'est pas rare de rencontrer des difficultés en termes d'abord vasculaires en lien avec un examen nécessitant du produit de contraste ou un radio-traceur. Alors que pour les patients à capital veineux faible nécessitant un accès vasculaire central, la mise en place de cathéter écho guidée se généralise progressivement, il est grand temps que chacun en radiologie s'approprie cette technique pour les voies d'abord périphériques.

Cette méthode comporte, cependant, une exigence plus grande que lorsque l'on pose des cathéters de la manière habituelle. Le fait de voir en direct ce que l'on fait nécessite d'être familiarisé avec l'écho-anatomie afin de diminuer les risques de lésions artérielles ou nerveuses. Dans le but de travailler avec une image optimale il est aussi important de connaître les réglages de base de l'appareil d'ultrasons.

Pour ces différentes raisons, nous mettons en place une formation initiale permettant d'acquérir les outils de base nécessaires à la technique de ponction écho-guidée au travers d'un bref apport théorique ainsi que de plusieurs workshops qui permettront de réaliser ce geste et d'en appréhender les fondamentaux.

OBJECTIFS

- Transmettre la technique de mise en place de voies veineuses périphériques écho-guidée aux TRM.
- Amener un nouveau paradigme concernant les accès veineux.

DEROULEMENT**16H—19H15 (incluant une petite collation) :**

- Présentation théorique : 45 min
 - anatomie veineuse du membre supérieur.
 - bases échographies.
- Workshops : 120 min
 1. Réglages de bases en échographie pour repérer les veines, les artères et les nerfs.
 2. Approche anatomique en temps réel.
 3. Mise en place écho-guidée de voies veineuses périphériques sur fantôme
 - a. Voie veineuse courte
 - b. Midline
- Retour et synthèse 15 min